






# Réglages et capacités

Vending, sans génération de vapeur		bypass	Capacité de filtration en litres							
			X	S	V	M	L	XL	2XL	
	Dureté carbonatée en °dKh*	≤ 7	3	≥ 1025	≥ 1710	≥ 4285	≥ 6510	≥ 8910	≥ 11655	≥ 20570
		8	3	900	1500	3750	5700	7800	10200	18000
		9	3	800	1330	3330	5065	6930	9065	16000
		10	3	720	1200	3000	4560	6240	8160	14400
		11	3	655	1090	2725	4145	5670	7415	13090
		12	3	600	1000	2500	3800	5200	6800	12000
		13	3	550	920	2305	3505	4800	6275	11075
		14	3	510	855	2140	3255	4455	5825	10285
		15	3	480	800	2000	3040	4160	5440	9600
		17	3	420	705	1765	2680	3670	4800	8470
		20	3	360	600	1500	2280	3120	4080	7200
	23	3	310	520	1300	1980	2710	3545	6260	
	≥ 25	2	≤ 255	≤ 430	≤ 1075	≤ 1635	≤ 2235	≤ 2925	≤ 5160	

systèmes de préparation de boissons chaudes avec production de vapeur		bypass	Capacité de filtration en litres							
			X	S	V	M	L	XL	2XL	
	Dureté carbonatée en °dKh*	≤ 7	3	≥ 855	≥ 1425	≥ 3570	≥ 5425	≥ 7425	≥ 9710	≥ 17140
		8	3	750	1250	3125	4750	6500	8500	15000
		9	3	665	1110	2775	4220	5775	7555	13330
		10	3	600	1000	2500	3800	5200	6800	12000
		11	2	485	815	2035	3095	4235	5540	9780
		12	2	445	745	1865	2835	3885	5080	8965
		13	2	410	690	1720	2620	3585	4690	8275
		14	2	380	640	1600	2430	3330	4355	7685
		15	2	355	595	1490	2270	3105	4060	7170
		17	1	265	445	1115	1695	2320	3030	5355
		20	1	225	375	945	1440	1970	2575	4550
	23	1	195	330	825	1250	1715	2240	3955	
	≥ 25	1	≤ 180	≤ 300	≤ 755	≤ 1150	≤ 1575	≤ 2060	≤ 3640	

Les capacités peuvent varier de ± 5% en fonction de la qualité de l'eau locale et du débit.

fours vapeur		Capacité de filtration en litres														
		X		S		V		M		L		XL		2XL		
	bypass	0	1	0	1	0	1	0	1	0	1	0	1	0	1	
	Dureté carbonatée en °dKh*	≤ 7	≥ 590	≥ 650	≥ 985	≥ 1080	≥ 2460	≥ 2710	≥ 3740	≥ 4115	≥ 5120	≥ 5635	≥ 6700	≥ 7370	≥ 11820	≥ 13000
		8	515	565	860	945	2155	2370	3275	3600	4480	4930	5860	6445	10345	11375
		9	460	505	765	840	1915	2105	2910	3200	3980	4380	5210	5730	9195	10110
		10	410	455	690	755	1720	1895	2620	2880	3585	3945	4690	5155	8270	9100
		11	375	410	625	690	1565	1725	2380	2620	3260	3585	4260	4690	7525	8275
		12	345	375	575	630	1435	1580	2180	2400	2985	3285	3905	4295	6895	7585
		13	315	350	530	580	1325	1455	2015	2215	2755	3035	3605	3965	6365	7000
		14	295	325	490	540	1230	1355	1870	2055	2560	2815	3350	3685	5910	6500
		15	275	300	460	505	1145	1265	1745	1920	2390	2630	3125	3435	5515	6065
		17	240	265	405	445	1010	1115	1540	1695	2105	2320	2755	3035	4865	5355
	20	205	225	345	380	860	945	1310	1440	1790	1970	2345	2580	4135	4550	
	23	180	195	300	330	750	825	1140	1250	1555	1715	2035	2240	3595	3955	
	≥ 25	≤ 165	≤ 180	≤ 275	≤ 300	≤ 690	≤ 755	≤ 1045	≤ 1150	≤ 1430	≤ 1575	≤ 1875	≤ 2060	≤ 3310	≤ 3640	

Réglage by-pass standard = 1. En cas d'utilisation d'appareils très sensibles au tartre, il convient de choisir le réglage "0". Les capacités types diminuent alors de 10%. Les capacités peuvent varier de ± 5% en fonction de la qualité de l'eau locale et du débit.

\* °dKh = Dureté carbonatée allemande

## Fourniture (kit première installation)

- Cartouche filtrante (X, S, V, M, L ou XL)
- Tête de filtre universelle avec raccord male 3/8" (réglage bypass et clapet anti retour compris)
- Support mural (sans matériel de fixation)
- Instructions de montage et d'emploi



## Accessoires

- Flexible de raccordement 1500 mm  
**Référence : FS00Y01F00** (3/8" x 3/8"); **FS00Y02F00** (3/8" x 3/4")
- Valve de purge et de rinçage bestflush, 3/8" x 3/8"  
**Référence : FS00Y51A00**
- Kit de test boissons chaudes pour déterminer la dureté carbonatée et la dureté totale de l'eau potable  
**Référence : YS00Y01A00**

BWT water+more Belgium SA  
Leuvensesteenweg 633  
B-1930 Zaventem, Belgium  
Tel. +32 2 758 03 10  
Fax +32 2 758 03 33  
info.water-and-more@bwt.be

Revendeur BWT water+more agréé

www.bwtwaterandmore.com

 **BWT**  
water + more



+ MORE +++  
capacity

**BWT bestmax**  
best water technology

**BWT**  
water + more

## Optimisation innovante de l'eau pour la gastronomie



- **Efficiente** – capacités maximales pour un encombrement minimal grâce à la technologie HET (High Efficiency Technology)
- **Avantageuse** – tailles minimales, idéales pour les appareils compacts de la gastronomie
- **Flexible** – une seule tête de raccordement pour toutes les tailles de produits
- **Simple** – remplacement rapide et facile du filtre



### Capacité inégalée de

- 14.400 litres pour les distributeurs automatiques
- 12.000 litres pour les machines à café
- 9.100 litres pour les fours/fours à vapeur

## Systèmes BWT bestmax d'optimisation de l'eau

BWT bestmax est la solution de filtration universelle pour l'obtention d'une eau pour café de qualité incomparable, d'une eau idéale pour les distributeurs automatiques et d'une vapeur pure optimale pour les fours traditionnels et fours à vapeur combinés. Une solution simple et orientée sur la pratique – mise au point pour répondre aux diverses attentes de la gastronomie.

Grâce à la nouvelle technologie HET (High Efficiency Technology) des cartouches filtrantes BWT bestmax BWT water+more, l'optimisation de l'eau gagne encore une fois nettement en efficacité.

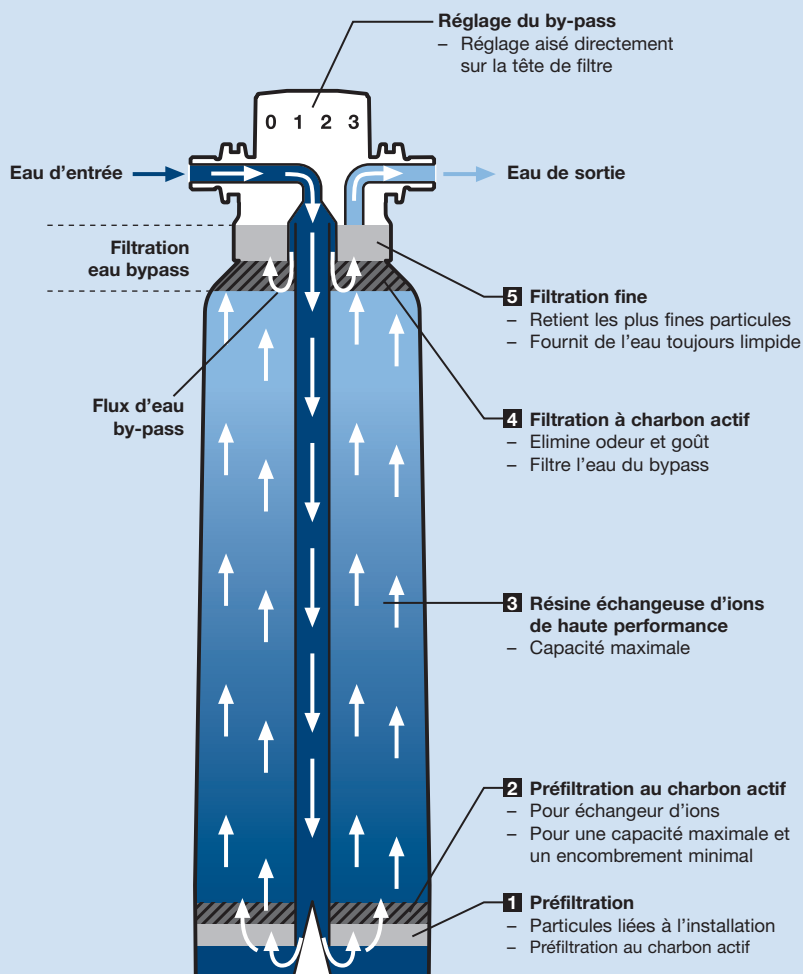
**Vos avantages :** une qualité élevée et constante de toutes les boissons chaudes et froides, servies en tasses ou gobelets ainsi qu'en cuisine, pour tous les mets et produits de boulangerie-pâtisserie.

### L'optimisation de l'eau par BWT bestmax est synonyme

- d'efficacité maximale avec 5 niveaux de filtration
- de protection hautement efficace contre le tartre
- de technique de raccordement pour tous les types/tailles de filtres
- d'utilisation/de remplacement de filtre ultra simples
- de réglage du bypass unique et direct sur la tête du filtre
- de filtration de l'eau du bypass également
- de montage à l'horizontale et à la verticale
- de coupure d'eau automatique lors du remplacement du filtre
- de valve anti-retour intégrée à la tête du filtre

## Optimisation de l'eau en 5 étapes avec les cartouches filtrantes BWT bestmax

+ MORE +++  
capacity

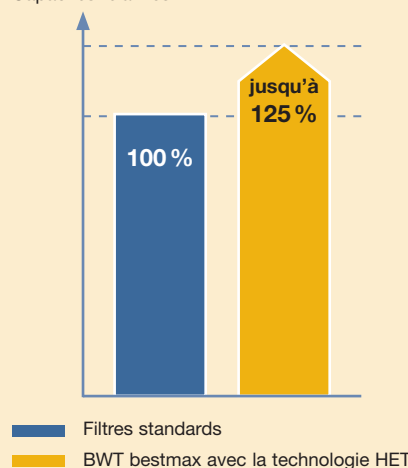


### La nouvelle dimension en matière de capacité de BWT water+more

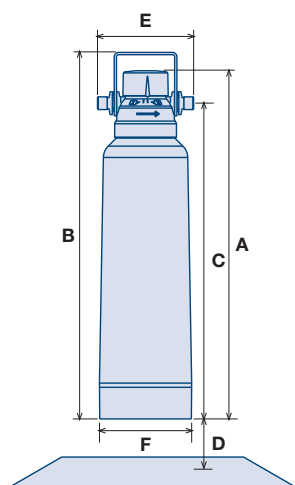
En tant que leader de l'innovation, BWT water+more perfectionne constamment ses systèmes de filtration pour l'optimisation de l'eau. Avec sa nouvelle technologie HET (High Efficiency Technology), BWT water+more pose une fois de plus de nouveaux jalons sur le marché.

Les travaux de recherche interdisciplinaires des ingénieurs, chimistes et spécialistes de la technologie de l'eau au sein du Groupe BWT aboutissent à une nouvelle dimension en matière de capacités des filtres, d'efficacité et de sécurité.

Capacités relatives



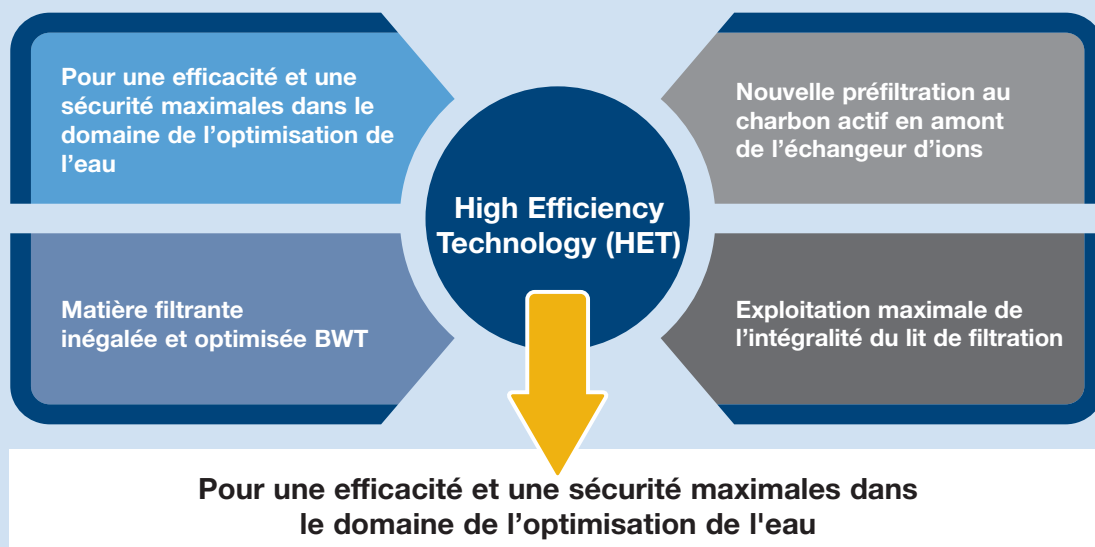
## Caractéristiques techniques\*



Modèle BWT bestmax	X	S	V	M	L	XL	2XL
Filetage de raccordement (in/out)	3/8"	3/8"	3/8"	3/8"	3/8"	3/8"	3/8"
Pression d'arrivée, min. - max. en bars	2-8	2-8	2-8	2-8	2-8	2-8	2-8
Température de l'eau, min.-max., en °C	4-30	4-30	4-30	4-30	4-30	4-30	4-30
Température ambiante, min.-max., en °C	4-40	4-40	4-40	4-40	4-40	4-40	4-40
Hauteur totale sans étrier (A) en mm	280	360	420	475	500	500	574
Hauteur totale avec étrier (B) en mm	300	385	445	500	530	530	600
Hauteur de raccordement (C) en mm	230	310	370	425	450	450	520
Distance au sol (D) en mm	65	65	65	65	65	65	65
Longueur de montage (E) en mm	125	125	125	125	125	125	125
Ø de cartouche filtrante (F) en mm	88	88	115	130	145	145	185
Poids approximatif en kg (sec/humide)	0,5/1,1	0,9/1,5	2,1/3,2	2,4/4,2	3,4/5,9	3,8/6,0	7,5/11,0
Référence de kit d'installation	FS20I01A00	FS22I01A00	FS23I01A00	FS24I01A00	FS26I01A00	FS28I01A00	FS30I01A00
Référence de cartouche filtrante	FS20I00A00	FS22I00A00	FS23I00A00	FS24I00A00	FS26I00A00	FS28I00A00	FS30I00A00

\*données pouvant évoluer

## High Efficiency Technology (HET) – High Efficiency Filtration



### BWT bestmax – un système de protection qui fait partie d'une gamme étendue

BWT water+more apporte la solution idéale à quasiment toutes les exigences d'optimisation de l'eau dans la gastronomie.

Toutes ont en commun la tête de filtre universelle éprouvée, dotée d'une soupape de fermeture automatique, d'un clapet antiretour série et d'un réglage by-pass directement sur la tête. Toutes les cartouches filtrantes sont compactes et peu encombrantes, leur remplacement est simple et rapide.

## La gamme de produits la plus innovante au monde !

**BWT bestmax** – protection économique contre le calcaire, garante d'un goût incomparable dans votre tasse ou votre gobelet

**BWT bestmax PREMIUM** – protection novatrice contre le calcaire, avec la formule exclusive AromaPLUS

**BWT besttaste** – une eau limpide et sans particules grâce à la filtration à charbon actif

**BWT bestmin** – la minéralisation parfaite de votre eau

**BWT bestprotect** – protection optimale contre le calcaire et la corrosion

**BWT bestdemin** – déminéralisation idéale pour une eau pauvre en sels

**BWT besteam EXTRA** – la pureté parfaite de la vapeur, même en cas de fortes concentrations en sels



### Optimisation de l'eau par BWT water+more pour

- Machines à café
- Distributeurs automatiques
- Fours classiques ou vapeur
- Machines à glaçons
- Lave-vaisselle

Contactez nos services pour obtenir la solution qui répond à tous vos besoins !

