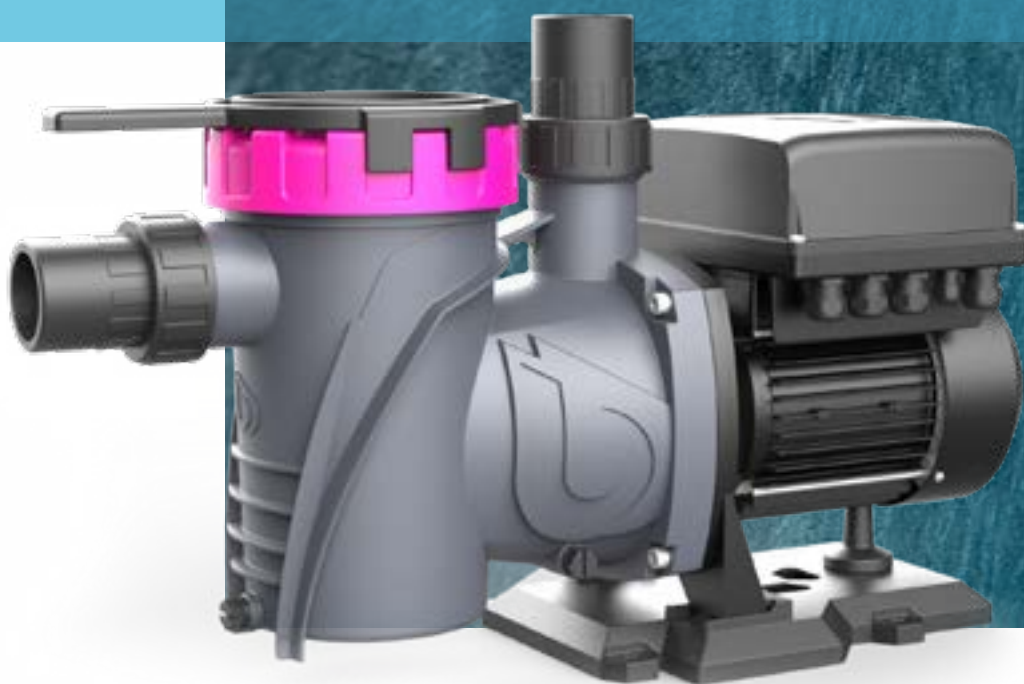


Réduit les coûts énergétiques au minimum

POMPES BWT INFINITY VITESSE VARIABLE



La pompe qui offre un grand confort et réduit les coûts énergétiques au minimum.



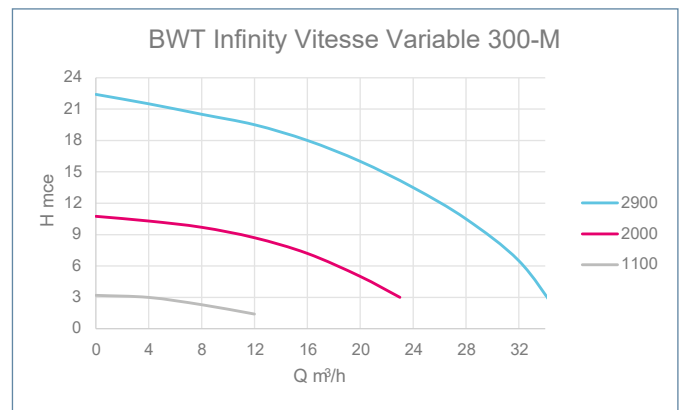
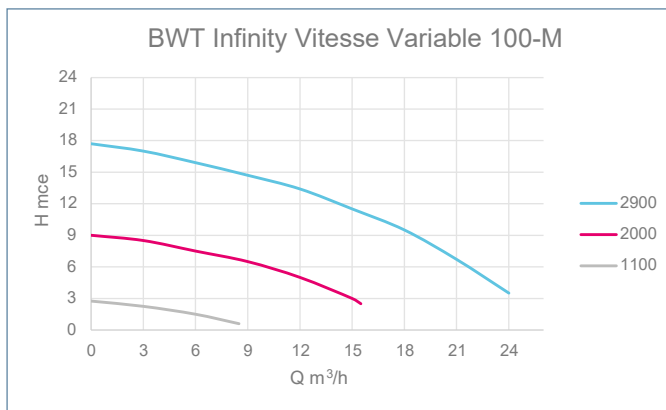
EN PLUS DE TOUS CES GRANDS AVANTAGES, LA POMPE PROTÈGE ET SAUVEGARDE L'INSTALLATION CONTRE :

- Protection contre les surtensions
- Protection contre la surcharge du moteur
- Protection contre les fluctuations de la tension d'entrée
- Protection contre le fonctionnement à sec
- Protection contre les ruptures de tuyaux

IL INTÈGRE ÉGALEMENT DES RÉGLAGES AUTOMATIQUES:

- Réinitialisation automatique des protections
- Historique des défauts et des événements
- Compteurs partiels et totaux des paramètres les plus importants

- Permet d'adapter le débit au besoin du bassin et de faire des économies d'énergie
- Facile à programmer
- Pratique : les raccords unions fournis en diamètre 50/63
- 3 vitesses à partir du clavier
- 5 cycles journaliers configurables
- Programme de nettoyage du filtre : à l'aide d'un bouton spécifique, un simple assistant à l'écran vous aidera à nettoyer le filtre.
- Système entièrement autonome
- Système entièrement adaptable : il comprend 2 entrées pour le contrôle externe, qui permettent de régler une vitesse spécifique et différente pour chaque entrée. Il comprend également 2 sorties pour l'activation de l'électrolyseur au sel, l'état de la pompe, ...



Lorsqu'il s'agit de maintenir notre piscine en parfait état, la pompe de piscine joue un rôle fondamental. C'est pourquoi la pompe de piscine à vitesse variable est une excellente option qui a gagné en popularité ces derniers temps. En effet, elle est obligatoire aux États-Unis depuis juillet 2021 et sera progressivement introduite dans l'Union Européenne au cours des prochaines années afin d'obtenir une plus grande efficacité énergétique.

1. UNE MEILLEURE EFFICACITÉ ÉNERGÉTIQUE

Jusqu'à 80% d'économie sur la consommation d'électricité.

La possibilité de varier la vitesse de la pompe est l'un des principaux avantages, car elle se traduit par une efficacité énergétique nettement supérieure à celle des pompes traditionnelles à vitesse fixe. Ces pompes sont conçues pour s'adapter aux besoins changeants de votre piscine, ce qui vous permet de filtrer à très bas régime, en consommant 90 % d'électricité en moins.

En étant capable de réduire la vitesse pendant les heures de filtrage, la pompe à vitesse variable consomme moins d'énergie. Cela se traduit par des économies significatives sur votre facture d'électricité au fil du temps.

La pompe ne fonctionne à 100 % de sa vitesse que pendant le temps de lavage hebdomadaire du filtre. Cela représente environ 2 à 3 minutes par semaine. Le reste du temps, elle fonctionne à bas ou très bas régime.

2. UNE DURABILITÉ ACCRUE

En fonctionnant à des vitesses plus faibles la plupart du temps, la pompe à vitesse variable subit moins d'usure et les contraintes exercées sur ses composants internes sont réduites. Cela signifie moins de pannes et une plus longue durée de vie de la pompe.

De plus, elles sont très faciles à installer et sont compatibles avec notre Electrolyseur PRO et la plupart des systèmes de piscine (électrolyse du sel, pompes à chaleur, épuration, etc.).

3. UNE EAU DE MEILLEURE QUALITÉ. UNE MEILLEURE FILTRATION

Une pompe de piscine à vitesse variable contribue également à une meilleure qualité de l'eau de votre piscine. En réglant la vitesse de la pompe en fonction des besoins, vous pouvez personnaliser la circulation de l'eau afin d'optimiser la filtration et le traitement de l'eau avec un débit moindre.

Plus l'eau s'écoule lentement dans le filtre, plus la capacité de rétention du filtre est importante. Par conséquent, plus la vitesse est faible, plus la qualité de filtration est élevée.

Une circulation plus efficace permet d'éliminer plus efficacement les débris et les impuretés, ce qui rend l'eau de plus en plus propre. Cela permet également de réduire la quantité de produits chimiques nécessaires à l'entretien de l'eau.

4. CONTRÔLE ET PROGRAMMATION

Les pompes de piscine à vitesse variable sont dotées de fonctions de contrôle et de programmation avancées. Elles permettent de mémoriser et d'automatiser différentes vitesses horaires de fonctionnement de la pompe et d'ajuster les vitesses en fonction des préférences et des besoins de la piscine. Et bien sûr, elles peuvent également être commandées à distance.

La possibilité de programmer la pompe pour qu'elle fonctionne pendant les périodes où le coût de l'électricité est moins élevé, comme dans le cas des tarifs d'électricité discriminatoires, peut générer des économies supplémentaires sur votre facture. En outre, le contrôle précis de la vitesse de la pompe vous permet de mieux maîtriser les performances de votre système de circulation d'eau.

5. FONCTION SKIMMING

Système automatique et configurable par l'utilisateur, très utile pour nettoyer la surface de l'eau. Le menu de configuration indique la vitesse de la pompe, le nombre d'heures pendant lesquelles elle doit être activée et sa durée.





BWT

**CHANGE
THE WORLD**

sip by sip



Cachet du revendeur :

